

.....

# PROJEKT

.....

Clara + Robert  
Düsseldorf

ADO ®  
by TTC Timmler Technology

AUFTRAGGEBER | ARCHITEKTEN

die developer, Düsseldorf | sop slapa oberholz pszczulny architekten, Düsseldorf

### Elegant und effizient

Ein Stück ehemalige Kaserne scheint mit seinen Klinkerwänden aus einem Neubau zu wachsen. Dessen metallische Außenhaut erinnert mit ihren unregelmäßig angeordneten schmalen Fenstern an eine Klaviertastatur. Die Anmutung kommt nicht von ungefähr: »Clara & Robert« heißt das Ensemble im Düsseldorfer Stadtteil Derendorf. Der Name ist eine Hommage an Robert und Clara Schumann – immerhin war der Komponist, unterstützt von seiner Ehefrau, ab 1850 städtischer Musikdirektor in Düsseldorf.

Geplant und realisiert hat dieses auffällige Ensemble das Büro sop slapa oberholz pszczulny architekten. Unterstrichen wird die Wirkung durch ein klares Lichtkonzept: Innen- und Außenbeleuchtung der beiden miteinander verzahnten Häuser, die zusammen mit einem benachbarten Neubau rund 19.000 Quadratmeter Fläche umfassen, kommen aus einer Hand. ADO Lights, eine Marke von TTC Timmler, hat die Gebäude bestückt.



---

## AUFGABENSTELLUNG

Fassadenillumination

---

### »Robert«

In die Fassade integrierte Lichtlinien lenken bei »Robert« das Auge auf den Eingangsbereich des so genannten Saarhauses der früheren Ulanenkaserne. Wallwasher, deren Winkel individuell gewählt werden kann, strahlen die alten Mauern von unten an. Dafür wurde die LED Drainlight benutzt: Eine Glasabdeckung über dem Edelstahlgehäuse sorgt dafür, dass weder Schmutz noch welches Laub die Leuchtmittel in ihrer Strahlkraft beeinträchtigt. Praktisch: Wenn – irgendwann – die langlebigen Leuchtkörper ausgetauscht werden müssen, ist dies mit wenigen Handgriffen möglich. Innenliegende Metallrinnen sorgen dafür, dass Kondens- und Regenwasser problemlos abgeleitet wird.

Die Wallwasher und die Lichtlinien unterstreichen den historischen Teil des Ensembles. Dieser sparsam dekorative Aspekt setzt sich bei der Innenbeleuchtung fort. Es ist eine zurückgenommene Ästhetik, die mit der seriösen Außenwirkung des Ankermieters – die Wirtschaftsprüfungsgesellschaft Warth & Klein Grant Thornton – korrespondiert.

Das Unternehmen hat seine verschiedenen, in der Stadt verstreuten Standorte im Gebäudeteil »Robert« auf 7.400 Quadratmetern zusammengeführt. Die neu entstandenen Büros wurden mit der LED Around ausgestattet.



---

AUFGABENSTELLUNG

Beleuchtung für Konferenz-/Besprechungsräume

---

Als Pendelleuchte hängt sie in Konferenz- und Besprechungsräumen. Das schlanke Aluprofil ist minimalistisch, die Ausführung hochwertig. Im ausgeschalteten Zustand erscheint der Leuchtkörper transparent und wirkt dadurch besonders leicht. Allenfalls als kleine Punkte sichtbar sind Mikroprismen ins Glas eingelassen. Eingeschaltet erzeugt die LED Around ein angenehmes homogenes Licht, dies wird zu 40 Prozent nach oben abgegeben, zu 60 Prozent nach unten. Die Leuchte ist stufenlos dimmbar, ein Vorteil beispielsweise bei Präsentationen per Beamer.



---

## AUFGABENSTELLUNG

Arbeitsplatzbeleuchtung

---

Die Arbeitsplätze wurden mit der LED Around als Stehleuchte ausgestattet. Sie sichern nicht nur die vorgeschriebenen 500 Lux je Schreibtisch. Zu dem intelligenten, vor allem aber energieeffizienten Gesamtkonzept gehört, dass die Leuchten mit Hilfe von Sensoren auf zu- oder abnehmendes Tageslicht automatisch reagieren. Jedes Exemplar ist mit einem Präsenzmelder ausgestattet: Er erkennt, ob eine Person am Arbeitsplatz sitzt oder nicht und schaltet die Leuchte entsprechend ein oder aus. Auch Schwarmschaltungen sorgen für eine an-

genehme Atmosphäre. So lassen sich mehrere Leuchten zu einem Netzwerk verbinden. Was bedeutet, dass anwesende Mitarbeiter aus dieser Gruppe volles Licht an ihrem Schreibtisch haben, andere unbesetzte Arbeitsplätze aus dem Verbund mit zehn Prozent der möglichen Lichtleistung beleuchtet werden. So muss kein Beschäftigter in einem ansonsten dunklen Raum arbeiten. Selbst wenn der letzte Mitarbeiter das Büro verlässt, gibt die Stehleuchte noch 15 Minuten lang immerhin 10 Prozent Licht, bevor sie dann endgültig erlischt.



---

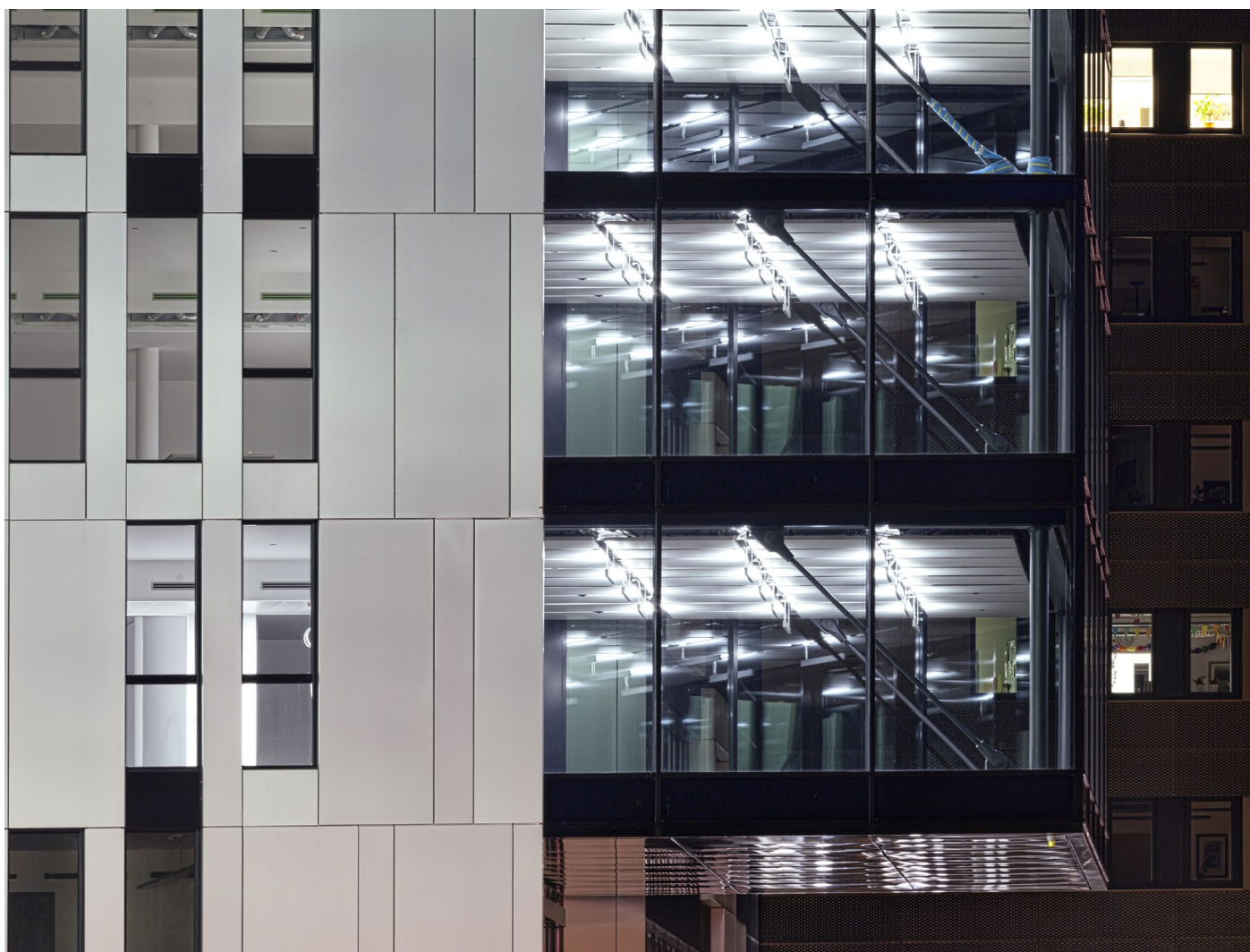
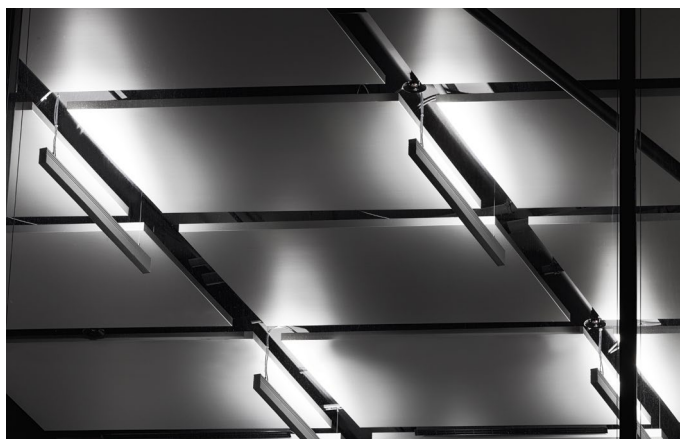
### AUFGABENSTELLUNG

Grundbeleuchtung

---

### »Clara«

Im Gebäudeteil »Clara« hat ADO Lights bündig eingelassene Wandleuchten sowie die Beleuchtung des Foyers beigesteuert. Als Einbau- und als Pendelleuchte dient die LED Linargo. Besondere Kennzeichen: Filigranes Profil, hochwertige Verarbeitung, absolut homogenes Licht. Auch hier wurde abermals auf Effizienz geachtet. Der Betrieb der Einbauleuchten lässt sich so programmieren, dass sie nachts weniger Lumen abgeben oder auch bei einem Stromausfall eine Notbeleuchtung sicherstellen. Als Pendelleuchte gibt die LED Linargo indirektes Licht nach oben und direktes, dennoch blendfreies Licht nach unten ab. Nachts lässt sich die Leuchte auf indirektes Licht umschalten. Etwa wenn eine Illumination des Gebäudes gewünscht ist – einfach weil außergewöhnliche Architektur auch im Dunkeln sichtbar sein soll.



---

## FASSADEN- UND INNENBELEUCHTUNG

Produkte

---

### Clara + Robert | Produkte

#### »ROBERT« SAARHAUS | FASSADENILLUMINATION

- 46 m LED-LichtLinie 3000K in Fassade integriert
- 14 Wallwasher je 1250 x 650 x 150 mm mit Edelstahl-Einbaugehäuse und Glasabdeckung; Winkel individuell zum beleuchtenden Objekt einstellbar

#### »ROBERT« SAARHAUS | BÜROBELEUCHTUNG

- 28 LED-Around Pendelleuchten für Besprechungsräume in 1200 mm und 2400 mm Länge, jeweils 200 mm breit, sehr filigranes Profil [20/20 mm], schwarz eloxiert
- 100 LED-Around Stehleuchten für Arbeitsplätze, dimmbar, überwiegend mit Präsenzmelder, sehr filigrane Profile, weiß pulverbeschichtet

#### »CLARA« FOYER 1 + 2, GLASBOX | GRUNDBELEUCHTUNG

- 57 LED-Linargo Pendel- und Einbauleuchten, ges. 100 m
- Pendelleuchten mit Oberlichtanteil je 3126 x 30 x 70 mm, teilweise im Oberlicht geschaltet für Notbeleuchtung, getrennt schaltbar, nachts zur Effektbeleuchtung
- Einbauleuchten je 2846 mm, teilweise mit Notlichtfunktion



TTC Timmler Technology GmbH  
Christian-Schäfer-Straße 8  
D-53881 Flammersheim [Köln/Bonn]  
T +49 2255 9212-00  
F +49 2255 9212-99  
E [info@ado-lights.com](mailto:info@ado-lights.com)  
I [www.ado-lights.com](http://www.ado-lights.com)  
[www.led-luc.com](http://www.led-luc.com)



by TTC Timmler Technology

